



VIE MUNICIPALE

Permanence élus

M. Crespin, adjoint à la jeunesse et à la vie associative, sera présent en mairie ce samedi 14 mars, de 9h à 12h.

En cas d'urgence : 06 20 81 94 42

CITOYENNETÉ

Comment et où voter pour les élections municipales le 15 mars prochain ?

Si vous êtes absent à cette date, il vous est toujours possible de **donner procuration** via le site internet <https://www.elections.interieur.gouv.fr/comprendre-elections/comment-je-vote/vote-par-procuration>.

Pour voter, rendez-vous dans le bureau de vote indiqué sur votre carte d'électeur (salle du Conseil ou salle des raquettes). Les bureaux de vote sont ouverts de 8h à 18h.

Votre pièce d'identité est obligatoire. Si vous avez égaré votre carte d'électeur, nous vous remettons votre numéro d'électeur lors de votre passage en bureau de vote.

À VOS AGENDAS

Samedi 28 mars à 17h : Les aventures de Youri Romain Illusion vous présente son spectacle de magie pour enfants. Partez à la découverte d'un nouvel univers. Celui de Youri, cet aviateur aux expériences magiques et aux histoires extraordinaires. Un spectacle qui entraîne les enfants dans un véritable voyage mêlant magie et histoire. Les enfants sont amenés à participer tout au long du spectacle, le rendant encore plus chaleureux.

*Lieu: Pôle socioculturel (ouverture des portes à 16h15).
Informations et réservation possible via ce QR Code*



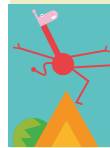
CCAS

Prenez rendez-vous avec une conseillère numérique

La conseillère numérique vous accueille et vous accompagne dans la prise en main de votre ordinateur, de votre smartphone. Elle vous aide à naviguer sur internet et à gérer vos mails. Les prochaines séances auront lieu le **mercredi 18 mars, de 10h à 16h, à la médiathèque.**

PETITE-ENFANCE

Conférence sur le thème «Des équilibres»



Dans le cadre de la Semaine Nationale de la Petite Enfance (du 14 au 21 mars), le Relais Petite Enfance organise une conférence ouverte aux professionnels et aux familles sur le thème national « Des équilibres », **mercredi 18 mars, de 20h à 22h** (accueil dès 19h30).

La conférence sera animée par Karine Lucquiaud Dollé, psychologue, et introduite par Alexandra Auguste, directrice du multi-accueil « Bulle d'éveil ».

Rendez-vous à l'Escale 4 Av. Charles le Goffic, Pacé.

JEUNESSE

Soirée jeunes

Vendredi 13 mars, de 19h30 à 23h, le conseil municipal des jeunes invite les jeunes nés entre 2007 et 2012 à un grand quizz !

Prévoir son pique-nique ou avoir manger avant. Adhésion annuelle de 5€. Inscription en flashant le QR Code ci-contre ou par mail à animation@lachapelledesfougeretz.fr.



Forum « Trouve ton job d'été »

Rendez-vous **samedi 14 mars, de 9h à 12h** à la salle Cassiopée, à La Mézière, pour le forum « trouve ton job d'été » !

Un espace dédié aux offres, conseils et échanges pour t'aider à trouver un emploi saisonnier rapidement et simplement.

ÉCOLE DE MUSIQUE ET DE DANSE ACCORDANCES

Soirée celtique - Le voyage de Yann



Vendredi 27 mars, à 19h30, les élèves, et notamment l'ensemble d'harmonie, interpréteront un programme mêlant airs traditionnels irlandais, pièces inspirées du répertoire celtique et références populaires associées à la culture irlandaise, offrant un aperçu représentatif de la richesse et la diversité de ces traditions musicales. Cette proposition met en lumière le travail pédagogique mené au sein de l'école et l'engagement des élèves autour d'un répertoire emblématique de la musique celtique.

Infos pratiques : Rendez-vous au Pôle socioculturel. Tout public. Durée : 1h. Gratuit. Réservation auprès de : accordances.secretariat@syrenor.fr

MÉDIATHÈQUE

Informations et réservations des animations auprès de la médiathèque par mail à mediatheque@lachapelledesfougeretz.fr ou au 02 99 66 43 40 ou sur mediatheques.syrenor.fr

Samedi 21 mars, 11h-12h : Café Tricot

Passez un moment convivial tout en prenant le thé ou le café avec Valérie. Apportez votre matériel ou possibilité de prêt sur place pour les débutants. Ouvert à tous, débutants et confirmés.

Entrée libre.

Judi 2 avril, 9h30 ou 10h15 : Eveil musical

Avec Christine Bon, de l'école de musique du Syrenor.

Durée : 30 min. Public : 0-3 ans. Sur inscription.

VIE ASSOCIATIVE

Colchic 21

Colchic21 vous invite à sa 7^{ème} Gratiféria «Donnez - Prenez» : **Samedi 14 mars de 9h30 à 12h30** : Mise à disposition des objets collectés, Salle des Cerisiers

Football club La Chapelle Montgermont

À Montgermont, **vendredi 13 mars, 20h30** : vétéran FCCM contre Chartres Espérance.

Samedi 14 mars :

10h : FCCMU11 contre Montreuil-le-Gast

11h30 : FCCMU13a contre Le Rheu A

13h : FCCMU14 contre St-Grégoire

15h : FCCMU16 contre Pacé

17h : FCCMU17b contre CPBNO

La cordée - Rando

Mardi 17 mars : randonnée de 7,5 km en partant de La Chapelle. *Rendez-vous à 13h35 au parking de l'école Georges Martinais pour un départ à 13h45.*

Judi 19 mars : randonnée de 11km à Acigné, circuit la motte. *Rendez-vous à 13h20, sur le parking de l'école Georges Martinais, pour un départ à 13h30 (covoiturage 3€).*

Téléthon

Après une année blanche, le téléthon chapellois revient sous une nouvelle forme juridique.

Tous les chapellois(es) et non chapellois sont invités à la 1^{ère} réunion de ce comité, **le jeudi 19 mars, à 19h**, en salle des cerisiers.

Théâtre de la Gâterie

Dimanche 22 mars, à 15h, au pôle socioculturel, le Théâtre de la Gâterie a le plaisir de fêter le printemps avec le spectacle « Deux euros vingt », de Marc FAYET, dans une mise en scène de Gaëtan Broudic : « Comme chaque année, 3 couples d'amis partent en vacances ensemble. Comme chaque année, c'est Jérôme qui est aux commandes pour ce qui est des blagues ; et cet été, ça va dérafer ! « Connaissez-vous la blague des pièces disparues ? » Qui aurait cru que 3 petites pièces pourraient créer tant de rebondissements ! »

Infos pratiques : <https://theatredelagaterie.fr/printemps-de-la-gaterie/>. Tarif de 3€ à 8€. Réservation : theatre.gaterie@gmail.com

Solidarité Chapelloise

L'association vous propose un atelier cuisine le **mercredi 18 mars de 15h à 17h** au pôle socioculturel.

Recette du mois : Crumble aux pommes !

Inscription obligatoire : 6 personnes maximum. Atelier Gratuit. Contact : 0673239904 ou mail à solidaritechapelloise35520@gmail.com

PAROISSE - MESSE

Horaires des messes :

- **Samedi 14 mars, 18h** à Pacé
- **Dimanche 15 mars, 10h30** à Montgermont, Pacé et St-Gilles

Pour l'ensemble paroissial : Chemin de croix, suivis du partage de la soupe **vendredi 13 mars, 19h** à Montgermont.

SORTIR

Samedi 14 mars, 18h30 : Concert Solidaire à Pacé

La MJC de Pacé vous donne rendez-vous pour deux concerts caritatifs : Fable Jazz Orchestra proposé par Accordances puis Enoci Jazz et chanson à la salle Escapade (concert payant : Tarif plein : 12 € | gratuit pour les moins de 8 ans)

Au profit des associations Pacé solidarité et L'arbre Voyageur. Infos : <https://www.ville-pace.bzh/evenement/concerts-solidaires/>